

Expresní výroba pneu- matických válců do 24 h!

Chvalis s.r.o. nabízí licenční výrobu
pneumatických válců



Výroba válců

Distributor Parker-Origa se specializuje na pneumatické systémy a průmyslové armatury. Kromě tradiční obchodní činnosti v oblasti pneumatických systémů a průmyslových armatur provádí společnost od roku 1994 montáž pneumatických „ISO“ válců, krátkozdvihových (kompaktních) válců a také bezpístnicových-lineárních válců ORIGA. Nabízená licenční výroba splňuje normy ISO, VDMA a CETOP.

Origa System Plus

Origa System Plus je srdcem standardní konstrukční řady a zvláštních řešení. Jeho jedinečné modularity nedosahuje žádný jiný produkt na trhu. Byl vyvinut jako lineární pohon s vlastnostmi systémového nosiče. Další stavebnicové prvky jsou adaptovány jako modulární komponenty pro jednoduché dosažení zcela ojedinělých funkcí a vlastností.

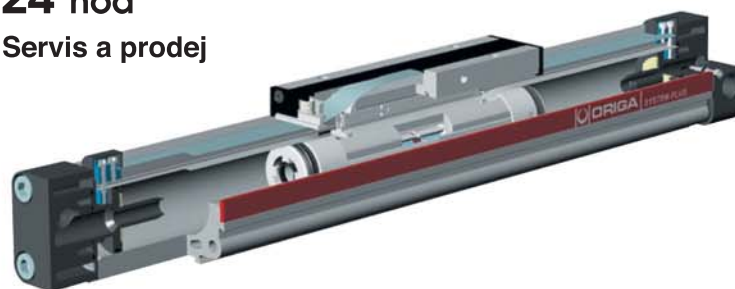
Výhody systému OSP

- vnitřní vedení
- stejná síla v obou směrech
- libovolná pracovní poloha
- zachycení vysoké zátěže a klopných momentů
- dlouhá životnost bez přimazávání - až 8000 km
- varianta pro pomaloběžný chod až 0,005 m/s
- pro různé úkoly, zatížení a rychlosti

NONSTOP 24 hod. služby:
+420 737 22 22 33



24 hod
Servis a prodej



Kontakt

CHVALIS s. r. o.
Velešická 54
CZ - 411 72 Hoštka

Telefon: +420 416 857 711
Fax: +420 416 814 198
HTTP: www.chvalis.cz
e-mail: info@chvalis.cz

Konstrukční řada OSP-P

Pneumatický bezpístnicový válec s regulovatelným tlumením v koncových polohách a s magnetem pro bezdotykovou signalizaci.



Průměr pístu	Ø 16, 25, 32, 40, 50, 63 mm
Zdvih	Libovolný, max. do 5500 mm
Pracovní teplota	-10°C..+80°C
Volitelné varianty	Tandemový unašeč Pomaloběžné provedení od 0,005 do 0,2 m/s.
Strana v katalogu	1.10.002CZ

Konstrukční řada AZ5

Dvojitý pneumatický válec podle normy ISO 15552, VDMA 24562 a CETOP RP43P. S regulovatelným tlumením v koncových polohách a s magnetem pro bezdotykovou signalizaci.



Průměr pístu	Ø 32, 40, 50, 63, 80, 100 mm
Zdvih	Libovolný, max. do 2500 mm
Pracovní teplota	-20°C..+80°C
Volitelné varianty	S vnitřním závitem na pístní tyči Bez závitu na pístní tyči Se stěracím kroužkem na pístní tyči AZA – pro abrazivní prostředí S průběžnou pístnicí – typ AZD5 S namontovaným ovládacím ventilem Vícepolohový válec AZZ (svorníkové provedení) Varianta pro nízký ovládací tlak (od 0,1 bar) nebo pomaloběžný chod (od 0,005 m/s)
Strana v katalogu	2.29.001CZ, 2.34.001CZ, 2.34.010CZ

Konstrukční řada R1, R2, R5, R6

Dvojčinný pneumatický válec podle normy ISO 6432 – „kulaté“ provedení. Bez nebo s regulovatelným tlumením v koncových polohách a bez nebo s magnetem pro bezdotykovou signalizaci.



Průměr pístu	Ø 16, 20, 25, 32 mm
Zdvih	Libovolný, max. do 2500 mm
Pracovní teplota	-10°C..+70°C
Volitelné varianty	Jiný závit na pístní tyči Bez závitu na pístní tyči S průběžnou pístnicí – typ RDU6 Varianta pro nízký ovládací tlak (od 0,1 bar) nebo pomaloběžný chod (od 0,005 m/s)
Strana v katalogu	2.11.002CZ, 2.11.025CZ, 2.21.002CZ

Konstrukční řada DZ1, DZ5

Dvojčinný pneumatický válec podle normy ISO 6431 a CETOP RP53P. Bez nebo s regulovatelným tlumením v koncových polohách a bez nebo s magnetem pro bezdotykovou signalizaci.



Průměr pístu	Ø 125, 160, 200, 250 mm
Zdvih	Libovolný, max. do 2500 mm
Pracovní teplota	-20°C..+80°C
Volitelné varianty	S vnitřním závitem na pístní tyči Bez závitu na pístní tyči S průběžnou pístnicí – typ DZD S namontovaným ovládacím ventilem Vícepolohový válec DZZ Varianta pro nízký ovládací tlak (od 0,1 bar) nebo pomaloběžný chod (od 0,005 m/s)
Strana v katalogu	2.30.050CZ

Konstrukční řada NZ6

Dvojčinný kompaktní pneumatický válec podle normy ISO 21287. Bez regulovatelného tlumením v koncových polohách a s magnetem pro bezdotykovou signalizaci.



Průměr pístu	Ø 32, 40, 50, 63, 80, 100 mm
Zdvih	Libovolný, max. do 2500 mm
Pracovní teplota	-20°C..+80°C
Volitelné varianty	S vnitřním závitem na pístní tyči Bez závitu na pístní tyči S průběžnou pístnicí – typ NZD6 Varianta pro nízký ovládací tlak (od 0,1 bar) nebo pomaloběžný chod (od 0,005 m/s)
Strana v katalogu	2.28.001CZ

Speciální válce (termín dodání podle dohody)

Dvojčinné pneumatické válce na zakázku:

- Tandemové válce
- Vícepohové válce
- S dvojitou pístnicí
- Válce z jiných materiálů
- Válce pro pracovní teploty do 150°C
- Vyvažovací válce pro výstředníkové lisy
- S namontovaným pozicionérem pro plynulou regulaci zdvihu
- Se speciální povrchovou úpravou



Průměr pístu	Ø 16 - 250 mm
Zdvih	Libovolný, max. do 2500 mm
Pracovní teplota	-20°C..+80°C (-15°C..+150°C s těsněním VITON)

© 2009 Parker Hannifin Czech Republic s.r.o.

10/06/2009

CHVALIS s. r. o.
Velešická 54
CZ - 411 72 Hořtka

CHVALIS®

Telefon: +420 416 857 711
Fax: +420 416 814 198
HTTP: www.chvalis.cz
e-mail: info@chvalis.cz



24 hod
Servis a prodej
NONSTOP 24 hod. služby:
+420 737 22 22 33

ENGINEERING YOUR SUCCESS.