



aerospace
climate control
electromechanical
filtration
fluid & gas handling
hydraulics
pneumatics
process control
sealing & shielding



Testovací souprava ServiceJunior Test Kit

Mobilní měřicí technologie německé výroby.
Spolehlivé a vysoce kvalitní produkty společnosti Parker.



ENGINEERING YOUR SUCCESS.

Mnoho možností testování na dosah ruky

Testovací souprava ServiceJunior Test Kit je vhodná pro testování široké škály tlakoměrů.

Průmyslová a mobilní hydraulika trvale pracuje pod vysokým tlakem. Tlak jako nejdůležitější měřicí jednotka zde určuje funkci a produktivitu systémů a strojů. Tlakové převodníky, snímače a tlakové spínače se mohou v důsledku stárnutí, opotřebení nebo jiných vlivů odchylovat, což může vést k chybným naměřeným hodnotám nebo bodům spínání.

Testovací souprava ServiceJunior Test Kit představuje praktické a mobilní testovací zařízení, které zajišťuje bezpečnost a kontinuitu fungování a výroby. Lze snadno kontrolovat veškeré používané manometry a tlakové snímače, nastavovat tlakové spínače a testovat mnoho dalších zařízení. Spolehlivé a připravené k použití uvnitř i venku.

Díky testovací soupravě ServiceJunior Test Kit jsou údržba a servis komplexnější, flexibilnější a bezpečnější. Testovací souprava se snadno obsluhuje, je robustní

a vyznačuje se vysoce kvalitním zpracováním. Představuje logický doplněk komplexní měřicí technologie SensoControl a produktové řady Parker.



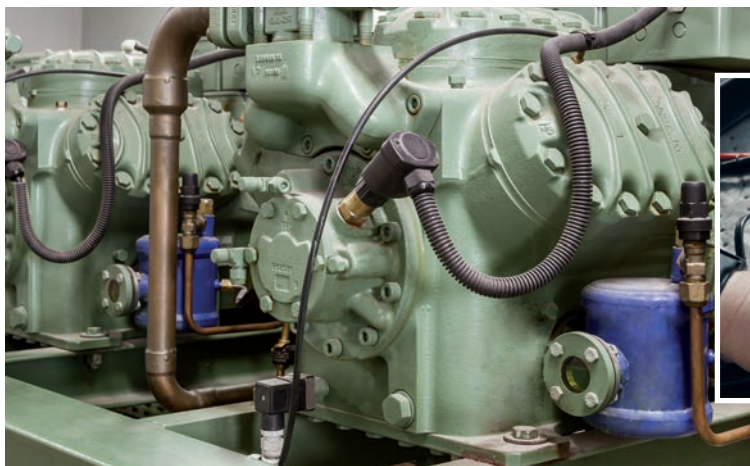
Testování a seřizování testovací soupravy ServiceJunior Test Kit:

- Manometry
- Tlakové snímače
- Tlakové spínače
- Pojistné ventily

- Pneumatická verze pro tlak -0,95–60 barů
- Hydraulická verze pro tlak 0–700 barů
- Žádný dodatečný napájecí zdroj
- Ucelená souprava adaptérů

Praktická a kompletní souprava:
Testovací souprava je bezpečně uložena
v kompaktním pouzdře. Snadná přeprava!

Rychlé použití na místě



Přednastavení nebo seřízení tlakového spínače kompresoru



Přednastavení nebo seřízení tlakového spínače hydraulické pohonné jednotky



Testování manometrů

Profesionální nástroj pro profesionály: robustní, snadno ovladatelný a přesný

Snadné a rychlé kontroly, které zabrání dlouhým prostojmům.

Souprava se skládá z ručního čerpadla, které vytváří definovaný řídicí tlak, a velmi přesného zařízení ServiceJunior jako referenčního zařízení. Jako tlakové médium se používá vzduch, voda a olej.

Zkušební vzorek se jednoduše připojí k ručnímu čerpadlu. Spojovací hadice a obsáhlá sada adaptérů jsou součástí dodávky. Požadovaný zkušební tlak je

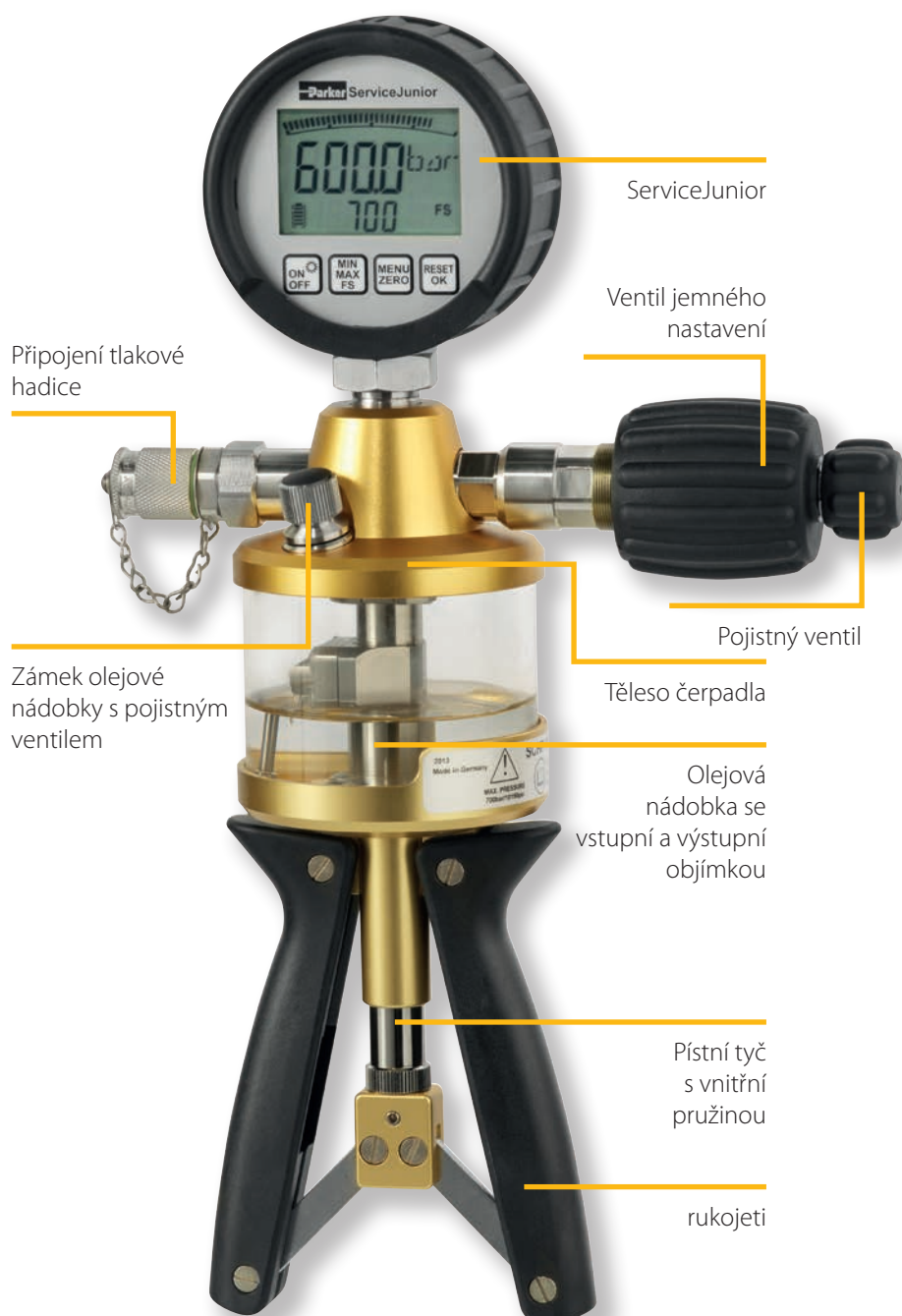
vytvářen čerpadly a přesně nastavován pomocí ventilu jemného nastavení. Osvědčená souprava ServiceJunior slouží jako referenční a tlakový ukazatel

s přesností na 0,1 %. Zkušební vzorek je analyzován porovnáním zobrazení tlaku s naměřenou hodnotou zkušebního vzorku a v případě potřeby je upraven.

Typ pro mobilní pneumatiku: Testovací souprava ServiceJunior Test Kit až do 60 barů



Typ pro mobilní hydrauliku: Testovací souprava ServiceJunior Test Kit do tlaku 700 barů – s referenčním manometrem s přesností 0,1 % z rozsahu měření



Měření tlaku



1. Připojte zkušební vzorek k tlakové hadici pomocí vhodného adaptéru.



2. Vytvořte zkušební tlak stisknutím rukojeti k sobě a přesným nastavením pomocí ventilu jemného nastavení.



3. Porovnejte naměřenou hodnotu zkušební vzorku s referenční hodnotou na přístroji ServiceJunior.

Verze

Testovací souprava SCJN je k dispozici ve dvou referenčních přesnosti pro dva rozsahy tlaku:

Typ	Rozsah tlaku	Reference přesnosti
SCHP-KIT-060-02-01	-0,95–60 barů	0,1 % z rozsahu měření
SCHP-KIT-060-03-01	-0,95–60 barů	0,25 % z rozsahu měření
SCHP-KIT-700-02-01	0–700 barů	0,1 % z rozsahu měření
SCHP-KIT-700-03-01	0–700 barů	0,25 % z rozsahu měření

Další rozsahy tlaku jsou k dispozici na vyžádání.



SensoControl® je značka diagnostických produktů společnosti Parker

Tyto údaje lze měřit

Program dodávky, příslušenství, certifikát a technická data – přehled.

Program dodávky a příslušenství



Rozsah dodávky / příslušenství / Náhradní díly	SCHP-KIT-060-XX-01	SCHP-KIT-700-XX-01
Ruční čerpadlo	SCHP-060-01	SCHP-700-01
Reference	SCJN-060-XX-N	SCJN-700-XX-N
Pouzdro zařízení	SCC-400	SCC-410
Těsnicí sada, plochá plastová těsnění a O-kroužky	SCHP-SEALSET	SCHP-SEALSET
Připojovací hadice 1 m	SMA1/4MA-1/8M-1000BLCF	SCA-SMA3-1000-1/4MA71
Stříkáč láhev	–	SCHP-SPFL-01
Souprava adaptérů Nerezový adaptér G $\frac{1}{4}$ pro: G $\frac{1}{8}$ ", G $\frac{1}{4}$ ", G $\frac{3}{8}$ ", G $\frac{1}{2}$ ", G $\frac{3}{4}$ ED", G $\frac{1}{2}$ ED", NPT $\frac{1}{8}$ ", NPT $\frac{1}{4}$ ", NPT $\frac{3}{8}$ ", NPT $\frac{1}{2}$ ", M12 x 1.5, M20 x 1.5, G $\frac{1}{8}$ A, G $\frac{1}{4}$ A	SCA-HP-KIT-01	SCA-HP-KIT-01

- není k dispozici

Bezpečnost zaručena
kalibračním certifikátem podle
normy ISO 9001

Certifikát DAKKS (německý
akreditační orgán) je
k dispozici na vyžádání

Kalibrier-Zertifikat Calibration Certificate 1/2

Zertifikat-Nr. Certificate no. 1334TC1 41652
Bezeichnung Messwertaufnehmer Description of probe SCJN-700-03
Messwertaufnehmer-Nr. Probe no. 1334TC1

Hiermit bestätigen wir, dass das oben genannte Messsystem unter Beachtung eines zertifizierten Qualitätssicherungssystems nach DIN EN ISO 9001:2008 kalibriert wurde.
 Die für die Kalibrierung verwendeten Messmittelmittelungen werden regelmäßig kalibriert und sind rückführbar auf die nationalen Normale der Physikalisch-Technischen Bundesanstalt (PTB) Deutschlands oder auf andere nationale Normale. We keine nationalen Normale existieren, entspricht das Messverfahren den derzeit gültigen technischen Regeln und Normen.
 Die für diesen Vorgang angefertigte Dokumentation kann bei Bedarf eingesehen werden. Alle erforderlichen Messdaten sind auf den nachfolgenden Seiten dieses Kalibrier-Zertifikates aufgeführt.

We hereby confirm that the above mentioned measuring system was calibrated according to DIN EN ISO 9001:2008, under the observation of a certified quality assurance system.
 The measuring installations used for calibration are regularly calibrated and are based on the national standards of the German Federal Physical and Technical Institute (PTB) or on other national standards. Should no national standards exist, the measuring procedure corresponds with the technical regulations and norms valid at the time of the measurement.
 The documents established for this procedure are available for viewing. All the necessary measured data can be found on the following page(s) of this calibration certificate.

Besondere Bemerkungen Special remarks

Kalibrierdatum Date of calibration 13.01.2014 **Beurteilter** Processed by Heinz-Hermann Junker

Dieses Dokument wurde automatisch erstellt und ist ohne Unterschrift gültig.
 This document was automatically generated and is valid without signature.
 Anzahl der Seiten dieses Kalibrier-Zertifikats No. of pages of calibration certificate 2

Parker **SensoControl** ENGINEERING YOUR SUCCESS.

Calibration Certificate no. 1334TC1 41652

Application: Service Junior Operating Range: 0...700 kPa PSF
Model: SCJN-700-03 Accuracy: 0.25% max FS
at source at: 1334TC1
at source at: 22.2 °C
range: 31 % RH
ambient Pressure: PFD mbar
range 1: Hydraulic Dead-weight Typ 580
HK Ser. Nr. 24974 Certificate No. DWD-K-0580/UN540-00-11

Input	Display	Actual	Deviation	Deviation
0.0 bar	0.0 bar	0.0 bar	0.0 bar	0.00 % FS
20.0 bar	20.0 bar	20.0 bar	0.0 bar	0.00 % FS
100.0 bar	100.0 bar	99.9 bar	-0.1 bar	0.01 % FS
200.0 bar	200.0 bar	200.1 bar	0.1 bar	0.01 % FS
300.0 bar	300.0 bar	300.0 bar	0.0 bar	0.00 % FS
400.0 bar	400.0 bar	399.9 bar	-0.1 bar	0.01 % FS
500.0 bar	500.0 bar	500.1 bar	0.1 bar	0.01 % FS
600.0 bar	600.0 bar	600.0 bar	0.0 bar	0.00 % FS

Full pressure: 700 kPa PSF
hysteresis: 0.01 % of nominal pressure
repeatability and hysteresis: 0.0 % of nominal pressure
13.01.2014
 Processed by: Heinz-Hermann Junker
 © Trademark of SensoControl SensorData (WKA)
No. of pages
 dieses Kalibrier-Zertifikats 2 of calibration certificate 2

Parker **SensoControl** ENGINEERING YOUR SUCCESS.



Technické parametry

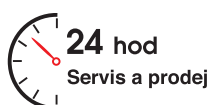
	SCHP-KIT-060-xx-01	SCHP-KIT-700-xx-01
Ruční čerpadlo s tlakovou hadicí		
Rozsah tlaku	-0,95-60 barů	0-700 barů
Tlakové médium	Vzduch	Hydraulická kapalina (-10-60 °C, nemrzoucí)* nebo demineralizovaná voda (0-60 °C, nemrzoucí)
Připojení ServiceJunior	G ¼"	G ¼"
Připojení zkušební vzorku	Tlaková hadice (1 m) s přípojkou G ¼"	M16 x 2 nebo tlaková hadice s přípojkou G ¼"
Rozměry bez ServiceJunior	240 x 170 x 50 mm	přibl. 255 x 225 x 85 mm
Hmotnost bez ServiceJunior	1,1 kg	přibližně 1,7 kg
Reference		
Rozsah měření	-1-60 barů	0-700 barů
Tlak přetížení	120 barů	1 000 barů
Destrukční tlak	550 barů	2 000 barů
Přesnost (v % rozsahu měření)	SCHP-KIT-060-02-01: 0,1 % ± 1 číslice, SCHP-KIT-060-03-01: 0,25 % ± 1 číslice	SCHP-KIT-700-02-01: 0,1 % ± 1 číslice, SCHP-KIT-700-03-01: 0,25 % ± 1 číslice
Interval vzorku	10 ms	10 ms
Procesní připojení	G ¼" nerezová ocel, těsnění NBR	G ¼" nerezová ocel, těsnění NBR
Displej	LC textový displej, 4,5 číslic, 50 x 34 mm, výška číslic 13,5 mm, podsvícení, jednotky: bar, mbar, psi, kPa, MPa, kg/cm ² , sloupcový graf (indikátor max. hodnot)	LC textový displej, 4,5 číslic, 50 x 34 mm, výška číslic 13,5 mm, podsvícení, jednotky: bar, mbar, psi, kPa, MPa, kg/cm ² , sloupcový graf (indikátor max. hodnot)
Funkce	Prezentace hodnot MIN a MAX, zobrazení úrovně nabití baterie, automatické vypnutí (odpojitelné), nula (nastavení nuly)	Prezentace hodnot MIN a MAX, zobrazení úrovně nabití baterie, automatické vypnutí (odpojitelné), nula (nastavení nuly)
Napájecí zdroj	2 x 1,5 V baterie (AA)	2 x 1,5 V baterie (AA)
Okolní teplota	0-50 °C	0-50 °C
Skladovací teplota	-20-+60 °C	-20-+60 °C
Rel. vlhkost	<85 %	<85 %
Stupeň krytí	IP 67 EN 60529	IP 67 EN 60529
Vibrace	IEC 60068-2-6 / 10-500 Hz, 5 g	IEC 60068-2-6 / 10-500 Hz, 5 g
Rázové zatížení	IEC 60068-2-29 / 25 g, 11 ms	IEC 60068-2-29 / 25 g, 11 ms
Hmotnost	přibližně 540 g	přibližně 540 g

*Dodržujte pokyny v technických listech použitého hydraulického oleje

CHVALIS®

Parker
DISTRIBUTOR

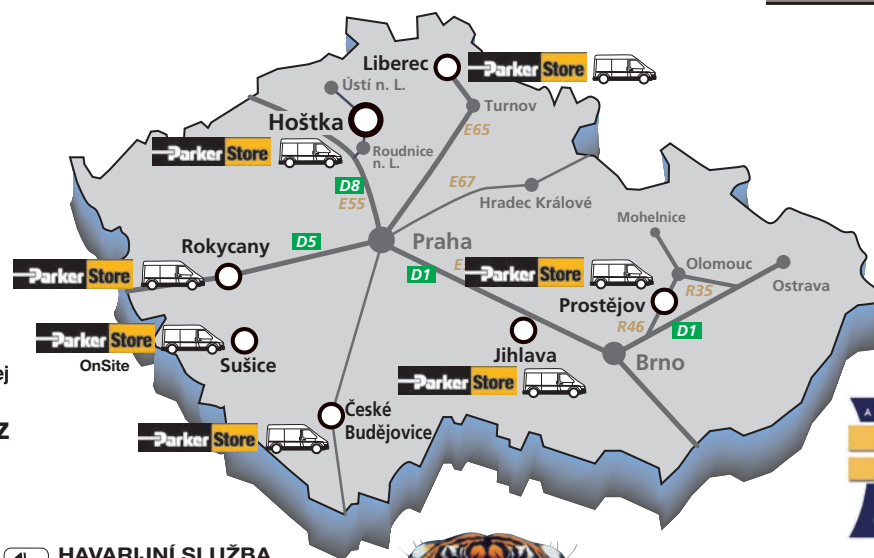
HYDRAULIKA
PNEUMATIKA
MAZÁNÍ
FILTRACE
OLEJŮ



www.chvalis.cz

Sídlo firmy

CHVALIS s.r.o.
Velešická 54
411 72 Hoštka
tel.: 416 857 711
fax: 416 814 198
info@chvalis.cz



HAVARIJNÍ SLUŽBA



Pobočka LIBEREC
CHVALIS s.r.o.
České mládeže 708/108
460 08 Liberec VIII
– Dolní Hanychov
tel.: 482 400 013, 724 483 329
fax: 482 312 463
e-mail: liberec@chvalis.cz

Pobočka ROKYCANY
CHVALIS s.r.o.
Arbesova 820/III
337 01 Rokycany
tel.: 371 720 461, 725 118 017
fax: 371 785 620
e-mail: rokycany@chvalis.cz

Pobočka SUŠICE
CHVALIS s.r.o.
mobilní kontejner
tel.: 725 393 251
e-mail: susice@chvalis.cz

Pobočka Č. BUDĚJOVICE
CHVALIS s.r.o.
Pražská 497/62
370 04 České Budějovice
tel.: 387 310 135, 725 516 066
fax: 387 203 173
e-mail: c.budejovice@chvalis.cz

Pobočka PROSTĚJOV
CHVALIS s.r.o.
Za Olomouckou 5033/3
796 01 Prostějov
tel.: 725 577 097, 725 577 095
e-mail: prostejov@chvalis.cz

Pobočka JIHLAVA
CHVALIS s.r.o.
Průmyslová ulice 136
586 01 Jihlava
tel.: 561 110 071, 728 379 220
e-mail: jihlava@chvalis.cz

© 2014 Parker Hannifin Corporation. Všechna práva vyhrazena.

BUL/4098/CS 06/2014
k-konzept/Zalsman

**Produktové informační centrum pro Evropu,
Blízký východ a Afriku**

Bezplatná telefonní linka: 00 800 27 27 5374

(z AT, BE, CH, CZ, DE, DK, EE, ES, FI, FR, IE, IL, IS, IT, LU, MT,
NL, NO, PL, PT, RU, SE, SK, UK, ZA)

Produktové informační centrum pro USA

Bezplatná telefonní linka: 1 800 27 27 537

www.parker.com



Váš místní autorizovaný distributor Parker