

CHIVALIS®

KOMPLEXNÍ ŘEŠENÍ PRO HYDRAULIKU
PNEUMATIKU
A MAZÁNÍ

PŘEHLED PNEUMATICKÝCH PRVKŮ


Pneumatic



PNEUMATIKA

01/2010

Pneumatické válce řady P1D dle norem ISO/VDMA

Průměry pístu: Ø 32 - 125 mm dle norem ISO a VDMA
 Tlak max. 10 bar, teplota standardně od - 20 °C do + 80 °C
 Dvojčinné provedení s nastavitelným tlumením v koncových polohách.

4 provedení:

- standardní verze s vytlačovaným profilem tělesa s vysokou torzní tuhostí a nízkou hmotností
- čistá "clean" verze pro aplikace s vysokými hygienickými požadavky
- verze s volitelným umístěním hrdel společně na jednom konci
- svorníková verze s jednoduchým válcovým tělesem
- plastový píst, ucpávka a tlumící pouzdra
- standardně magnetický píst
- provoz bez domazávání
- k dispozici provedení pro nízké, nebo vysoké teploty
- ucelený sortiment příslušenství a snímačů



Pneumatické ventily MODUFLEX série P2M

Vysoký průtok, kompaktní velikost
 Napájení 24 VDC (příkon 1 W) popř. pneumaticky
 Životnost 100 mil. cyklů při filtraci 40 µm

3 řady :

- řada S pro individuální použití
- řada T samostatný konektor ke každému pilotnímu ventilu, neomezený počet sekcí
- řada V ovládaní až 19 pilotních ventilů přes integrovaný kabel + nabídka jednotek standardizovaných sběrnicových systémů (BUS atd.)

2 velikosti: velikost 1 pro 400 l/min., velikost 2 pro 1200 l/min.

- obě velikosti možno spojovat do jedné konfigurace bez adaptérů
- integrované volitelné interní, nebo externí napájení pilotního ventilu a odvětrání
- volitelně periferní moduly
- nástrčné provedení připojovacího šroubení (Push-in)
- elektrické krytí IP65 nebo IP67
- uchycení na DIN lištu, případně šrouby

Jednotky na úpravu vzduchu Moduflex řady LX 60

Robustní hliníková konstrukce, moderní design

Průtok 3000 l/min.

Plně modulární

Filtr-standardně s filtrační schopností

5 µm popř. 40 µm,

Koalescenční filtrace 0,01 µm

Regulátor-rychlá odezva, plochá charakteristika,

verze pro bateriovou montáž

Olejovač-doplňování oleje bez potřeby odpojení tlaku

Integrované připojovací závity G3/8" a G1/2" (60 mm šíře těla)

Výměna vložek a spojování prvků do sestav bez použití nářadí

Široká nabídka příslušenství



CHVALIS s.r.o. - distributor Parker nabízí komplexní služby v oblasti návrhu, dodávky, montáže a servisu pneumatických systémů.

Nerezové válce řady P1S

Celonerezové provedení.
 Průměry pístu: \varnothing 10 - 25 mm, Mini ISO 6432.
 Průměry pístu: \varnothing 32 - 125 mm, Standard ISO 6431.
 Standardně magnetický píst. • Jednoduchý tvar pro snadné udržení v čistotě.
 Nastavitelné tlumení v koncových polohách.
 Náplň mazivem schváleným pro potravinářský průmysl.

Katalog číslo: **9127005082GB-ul**

Kruhové válce řady 7112

Průměry pístu: \varnothing 32, 40 & 50 mm.
 Provoz bez domazávání.
 Profil lehce se udržující v čistotě.
 Standardně magnetický píst.
 Nastavitelné tlumení v koncových polohách.
 Ucelený sortiment příslušenství a snímačů.

Katalog číslo: **2114GB-ca**

Mini ISO válce řady P1A

Průměry pístu: \varnothing 10 - 25 mm, dle ISO 6432.
 Standardně magnetický píst.
 Tlumení v koncových polohách prodlužující životnost.
 Nastavitelné tlumení (pouze píst \varnothing 16 - 25 mm).
 Ucelený sortiment příslušenství a snímačů.
 K dispozici lineární vedení.

Katalog číslo: **9127006842GB-ul**

Mini ISO válce řady PAD-E

Průměry pístu: \varnothing 10 - 25 mm, dle ISO 6432.
 Plastová koncová víka.
 Standardně magnetický píst.
 Tlumení v koncových polohách prodlužující životnost.
 Ucelený sortiment příslušenství a snímačů.

Katalog číslo: **viz. CD**

ISO/VDMA válce řady P1D

Průměry pístu: \varnothing 32 - 125 mm dle ISO/VDMA standard.
 Dvojčinné provedení s nastavitelným tlumením v koncových polohách.
 Standardně magnetický píst. • Provoz bez domazávání.
 K dispozici provedení s volitelným umístěním portů.
 'Clean' verze pro potravinářský průmysl.
 Široký sortiment příslušenství a snímačů.

Katalog číslo: **9127007812GB-ul**

Lineární vedení pro ISO válce

Průměry pístu: \varnothing 32 - 100 mm.
 Vysoce přesné vedení.
 S kuličkovými ložisky nebo vodícími pouzdry.
 Vysoká odolnost proti pootočení při velkých kroutících momentech.
 Kompatibilní s 3D® produkty.

Katalog číslo: **2112GB-ca**

Válce řady P1E dle VDMA 24562

Průměry pístu: \varnothing 160 - 200 mm dle normy VDMA.
Dvojčinné provedení s nastavitelným tlumením v koncových polohách.
Standardně magnetický píst.
Provoz bez domazávání.
Svorníková konstrukce.
Ucelený sortiment příslušenství a snímačů.

Katalog číslo: **2112GB-ca**



ISO válce řady P1C

Průměry pístu: \varnothing 32 - 125 mm dle norem ISO a VDMA.
Dvojčinné provedení vhodné pro středně velké provozní zatížení.
Standardně magnetický píst. • Provoz bez domazávání.
Nastavitelné tlumení v koncových polohách.
K dispozici provedení pro nízké, nebo vysoké teploty.
Ucelený sortiment příslušenství a snímačů.



ISO 6431 válce řady C41

Průměry pístu: \varnothing 160 - 200 mm dle normy ISO.
Svorníkové provedení pro velké provozní zatížení.
Standardně magnetický píst.
K dispozici 3 a 4 polohové provedení (tandemová montáž).
K dispozici verze s průběžnou pístní tyčí.



Bezpístnicové válce řady P1R

Průměry pístu: \varnothing 16 - 63 mm.
Zdvih až 700 mm.
Integrované magnety pro snímače.
K dispozici prodloužená a dvoupístnicová verze.
Ucelený sortiment příslušenství a snímačů.

Katalog číslo: **2178GB-3-pon**



Magnetické bezpístnicové válce

3 základní velikosti se zdvihem až 2000 mm.
Minimalizované rozměry.
Jednoduchá montáž.
Vysoká životnost.
K dispozici verze s lineárním vedením.
Snímání polohy.

Katalog číslo: **2253UK-1-po**



Vzduchové měchy

10 velikostí průměru: \varnothing 70 - 660 mm.
Rozsah zdvihu: 45 - 430 mm.
Dokonalý pohyb s velkým přtlakem.
Jednoduché, dvojité, nebo trojitě provedení měchu.
Bezúdržbové provedení.

Katalog číslo: **2118GB-7-po**





C0D - C0P Přítlačné válce

Provedení s krátkým zdvihem a velkou přítlačnou silou.
Kompaktní rozměry.
Verze s membránou nebo pístem.
Jednočinné nebo dvojčinné.

Katalog číslo: 9217004102



Upínací válce

Sortiment v palcových rozměrech.
Jednočinné provedení.
Vhodné pro mechanické zajištění.
Kompaktní rozměry.

Katalog číslo: 2116bGB-ca



Pneumatické válce s hydraulickou vazbou posuvu

Sortiment v palcových rozměrech.
Plynulý pohyb.
Zdvih až 450 mm.

Katalog číslo: 2117GBca

Vzduchové motory řady P1V-S

Celonerezové provedení.
Rozsah výkonu 0,12 - 1,2 kW.
Vhodné pro vysoce zátěžové aplikace.
Nepřetržitý provoz bez domazávání.
Vnější vitonové těsnění.
Vhodné pro aplikace v potravinářském průmyslu.
Katalog číslo: **9127007552GB-ul**



Vzduchové motory řady P1V-A

Vhodné pro vysoce zátěžové aplikace.
Velký výběr převodů, rychlostí a kroutících momentů.
Výkon: 1,6 kW, 2,6 kW, nebo 3,6 kW.

Katalog číslo: **9127007652GB-ul**



Kyvný pohon řady RA

Vysoký kroutící moment.
Shodný kroutící moment v obou směrech.
Kompaktní rozměry.
Otáčení o 90° nebo 180°.
Připojení pomocí hřídele s perem.

Katalog číslo: **9127006882GB-ul**



Kyvný pohon řady PV

Lamelová konstrukce. • Dvojčinný pohon.
Jednoduchá, nebo dvojitá lamela.
Kompaktní rozměry.
Shodný kroutící moment v obou směrech.
Možnost nastavení úhlu otáčení.
Snímače k dispozici.

Katalog číslo: **2119GB-6-po**



Kyvný pohon řady PRO-PRN

Kompaktní rozměry.
Robustní provedení.
Dlouhá bezúdržbová životnost.
Vysoký poměr kroutícího momentu ku hmotnosti.
Široký výběr kroutících momentů až do 247 Nm.
Volitelné příslušenství, snímače a kapalinové tlumiče.

Katalog číslo: **2254UK-1-po**

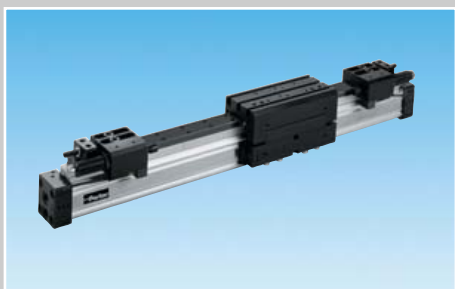




3D lineární jednotky

3 základní velikosti se zdvihy až 800 mm.
Zatížitelné až do 28 kg.
Přesný lineární pohyb. • Výjimečná tuhost.
Integrované snímače a hydraulické tlumení.
Volitelná funkce zastavení ve středové poloze.
Verze s ochrannou manžetou.

Katalog číslo: **2250GB-1-po**



Pneumatické dopravníkové jednotky

3 základní velikosti se zdvihy až 5010 mm.
Vysoká tuhost.
Vysoká zatížitelnost a odolnost proti pootočení.
Integrované vedení.
Vysoká přesnost řízení v celém zdvihu.
Volitelná funkce zastavení ve středové poloze.

Katalog číslo: **2250GB-1-po**



Lineární jednotky řady P5SP

4 základní velikosti se zdvihy až 250 mm.
Vysoká tuhost.
Minimalizované rozměry.
Znamení opakovaná přesnost pohybu i polohy.
Jednoduchá montáž.
Volitelná funkce zastavení ve středové poloze a jiné.

Katalog číslo: **2251UK-1-po**



Otočné stoly

2 základní velikosti.
Vysoká zatížitelnost a odolnost proti pootočení.
Jemné nastavení úhlu otáčení.
Neobyčejná tuhost.
Kompaktní rozměry, ochrana krytem.
Znamení opakovaná přesnost pohybu i polohy.

Katalog číslo: **2250GB-1-po**



Miniaturní otočné stoly

3 základní velikosti.
Integrované funkce.
Modulární koncepce.
Dlouhá životnost.
Znamení opakovaná přesnost pohybu i polohy.
Volitelná funkce zastavení ve středové poloze.

Katalog číslo: **2250GB-1-po**



Krátkozdvihové jednotky řady 3A

Průměry pístu: \varnothing 16 a 25 mm.
Modulární koncepce, kombinace s 3D prvky.
Extrémně kompaktní.
4 lineární ložiska pro vynikající tuhost.
Připojovací koncové desky pro modulární montáž.
Volitelně integrované funkce.

Katalog číslo: **2250GB-1-po**

Připojovací sady

Umožňují jednoduché spojování jednotlivých prvků automatizační techniky.
Možnost násobného spojování.

Rychlé nastavení.

Přesné polohování jednotlivých prvků.

Jednoduchá montáž i demontáž.

Sady kabelových kloubových vedení k dispozici.

Katalog číslo: **2250GB-1-po**



Chapadla

5 základních velikostí.

Rovnoběžný, nebo úhlový pohyb.

Dvojčinné provedení s plochými, nebo čtyřhrannými čelistmi.

Velká uchopovací síla.

Volitelně magnetické písky pro indikaci sevření.

Katalog číslo: **2250GB-1-po**



Vakuová technika

Miniaturní ejektory.

Kompaktní úsporné ejektory.

Multifunkční ejektory s ventilem pro držení vakua a rychlovypouštění.

Široký sortiment vakuových savek.

Široký sortiment dalších prvků a příslušenství.

Katalog číslo: **2250GB-1-po**



Hydraulický upínač

Jednočinný válec s vestavěným hydro-pneumatickým zesilovačem.

Kompaktní rozměry pro velké síly (až 2700 daN).

Pro svoji funkci vyžaduje pouze stlačený vzduch.

Jednoduché polohování pomocí závitů na těle upínače.

Jednoduchá a rychlá montáž.

Katalog číslo: **2406UK-bl**



Tlumiče

Kompaktní a vysoce zátěžové provedení.

Velká absorpční schopnost.

Malé zpětné síly.

Dlouhá životnost.

Zvyšují produktivitu.

Snižují potřeby údržby.

Katalog číslo: **2252UK-1-po**



Ventily MODUFLEX řady P2M

Vysoký průtok, kompaktní velikost.

Lze spojovat různé velikost ventilů do jednoho bloku.

Katalog číslo:

PDOC00013GB03ev

K dispozici samostatné ventily, modulární ventilové terminály s individuálním, multikonektorovým, nebo sběrniceovým (BUS) připojením.

Integrované volitelné interní, nebo externí napájení pilotního ventilu a odvětrání. • Volitelně periferní moduly. • Nástrčné provedení připojovacího šroubení (Push-in). • Uchytení na DIN lištu, případně šrouby.



Ventily ADEX

Miniaturní konstrukce s velkým průtokem.

5/2 a 5/3 provedení.

Katalog číslo:

PDOC20001GB01-ev

Montáž na desku, nebo s integrovaným závitem.

Výjimečně rychlá odezva. • Šíře těla ventilu 10 mm, nebo 15 mm.

Závitové, nebo nástrčné provedení připojení vzduchu.

Uchytení na základové desky, nebo IEM desky.

Elektromagnety s nízkým elektrickým výkonem.

Sběrný kabelový systém.



Ventily Solstar

3/2 NO, nebo NC provedení.

Nástrčné provedení připojení vzduchu.

Katalog číslo:

PDOC99002GB02ev

15mm elektromagnety s velkým výkonem.

Uchytení na DIN lištu.

Elektrické připojení pomocí kabelové hlavy, konektoru D25,

nebo průmyslového konektoru.



Ventily Interface 2000

3/2, nebo 4/2 provedení.

Nástrčné provedení připojení vzduchu \varnothing 4 a 6 mm.

Katalog číslo:

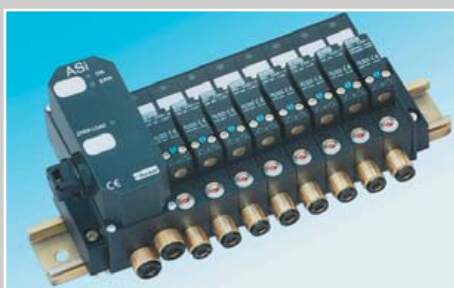
PDOC99002GB02ev

15 mm elektromagnety s velkým výkonem.

Uchytení na DIN lištu.

Elektrické připojení pomocí kabelové hlavy, konektoru D25, nebo průmyslového konektoru.

BUS protokoly: Interbus S, Profibus DP, Devicenet, ASI.



Ventilové terminály řady PVL-B10

Kompaktní provedení, nízká hmotnost, velký průtok.

2 x 3/2, 5/2 nebo 5/3 provedení.

Katalog číslo:

PDOC99002GB02ev

Závitové (G1/8"), nebo nástrčné (\varnothing 6 mm) provedení připojení vzduchu.

15 mm elektromagnety s velkým výkonem.

Modulární provedení pro násobnou montáž.

Uchytení na DIN lištu.

BUS protokoly: Interbus S, Profibus DP, Devicenet, ASI.



Ventilové terminály řady PVL-C10

Kompaktní provedení, nízká hmotnost, velký průtok.

2 x 3/2, 5/2, nebo 5/3 provedení.

Katalog číslo:

PDOC99002GB02ev

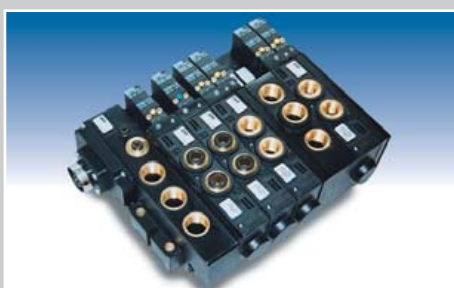
Závitové (G1/4"), nebo nástrčné (\varnothing 8 mm) provedení připojení vzduchu.

15 mm elektromagnety s velkým výkonem.

Modulární provedení pro násobnou montáž.

Uchytení na DIN lištu.

BUS protokoly: Interbus S, Profibus DP, Devicenet, ASI.



Ventily řady PS1

Vysokorychlostní sedlové ventily.
3/2 a 4/2 elektropneumatické moduly.
Nástrčné provedení připojení vzduchu Ø 4 a 6 mm.
15mm elektromagnety s velkým výkonem.
Uchycení na DIN lištu.

Katalog číslo: **PD00C00027UK01ev**



Ventily pro individuální nebo vícesekční uspořádání řady PVL

3 velikosti: M5, G1/8" a G1/4". • Kompaktní provedení, velmi nízká hmotnost, velký průtok • Individuální nebo vícesekční provedení.
Závitové nebo nástrčné připojení vzduchu. • Elektromagnety s nízkou spotřebou energie. • Uchycení na DIN lištu, případně šrouby.

Katalog číslo: **PD00C00028UK01ev**



Ventily řady B

Vysoce výkonné průmyslové ventily.
Závitové připojení vzduchu, M5, G1/8", G1/4". • 5/2 a 5/3 provedení.
Celokovová robustní konstrukce.
Redukce opotřebení těsnění (WCS systém).
Ventily pro individuální montáž nebo na základovou desku.
Elektromagnety s nízkým elektrickým výkonem.

Katalog číslo: **2137 GB-ca**



Ventily VIKING řady P2L

Vhodné pro aplikace s velkým teplotním rozsahem.
Závitové připojení vzduchu, G1/8", G1/4" a G1/2".
Široký sortiment 5/2 a 5/3 provedení.
Velký průtok, rychlé spínání.
Kompaktní konstrukce s velkou odolností proti korozi.
Ruční, pneumatické nebo elektropneumatické ovládání.

Katalog číslo: **9127007722GB-ul**



Kompaktní ventily řady ISOMAX, dle normy ISO 15407-1

Velikost 01 a 02 (26 a 18 mm) dle normy ISO 15407-1.
Originální konstrukce využívající keramických částí pro výjimečnou životnost.
Vhodné pro aplikace od vakua až do 10 bar.
Volba interního nebo externího napájení v každém ventilu.
Napájení vzduchu možno připojit na hrdlo odvětrání.

Katalog číslo: **PDOC00025UK01-ev**



Ventily ISOMAX, dle normy ISO 5599-1

Velikost 1, 2 a 3 dle normy ISO 5599-1.
Originální konstrukce využívající keramických částí pro výjimečnou životnost.
Vhodné pro aplikace od vakua až do 12 bar.
Volba interního nebo externího napájení v každém ventilu.
Napájení vzduchu možno připojit na hrdlo odvětrání.

Katalog číslo: **PDOC00025UK01-ev**





Ventily FLOWSTAR řady P2V dle normy ISO 15407-1

Kompaktní provedení, velký průtok. • Dle norem VDMA 24563, ISO 15407-1. 5/2 a 5/3 provedení. • Šíře těla ventilu 18 mm, nebo 26 mm. Montáž na základovou desku - individuální nebo vícenásobná. Pneumatické nebo elektromagnetické ovládání. Vhodné pro aplikace potravinářského průmyslu.
Katalog číslo: **9127007212GB-ul**



Ventily Flexflow dle normy ISO 5599/1

Dle norem ISO 5599/1 CNOMO a VDMA. 3 velikosti: ISO1, 2 a 3. 5/2 a 5/3 provedení. Montáž na základovou desku - individuální nebo vícenásobná. Volitelně integrované ovládání rychlosti.

Katalog číslo: **9127007622GB-ul**



Ventily Apollo dle normy ISO 5599/1

Dle norem ISO 5599/1 CNOMO a VDMA. 3 velikosti: ISO1, 2 a 3. 5/2 a 5/3 provedení. Montáž na základovou desku - individuální nebo vícenásobná. Možnost manuálního ovládání. Robustní kovové provedení.

Katalog číslo: **2120GB-ca**



Keramické ventily řady PVD

Dostupné ve 3 velikostech. • 4/2 přímo řízené ventily. 3/2, popř. 2/2 ventily s bezpečnostní funkcí. Ventily pro individuální montáž nebo na základovou desku. Integrované manuální ovládání. Keramické díly zaručující dlouhou životnost. Uchycení na DIN lištu.

Katalog číslo: **PD0C00030UK01ev**



Miniaturní šoupátkové ventily

Závitové připojení vzduchu G1/8". Robustní tělo ventilu. • 3/2 a 5/2 provedení. Nerezové šoupě. Standardně VITONové těsnění. Integrované otvory pro uchycení šrouby. Manuální, mechanické a elektromagnetické ovládání.

Katalog číslo: **2131GB-ca**



Šoupátkové ventily - střední řada

Závitové připojení vzduchu G1/4". Robustní tělo ventilu. • 3/2, 5/2 a 5/3 provedení. Nerezové šoupě. Standardně VITONové těsnění. Integrované otvory pro uchycení šrouby. Manuální, mechanické a elektromagnetické ovládání.

Katalog číslo: **2135GB-ca**

Tlačítkové ventily řady PXB

Ovladače určené pro montáž do panelu.
3/2 NO a NC provedení.
Pneumatické ventily kombinované s elektrickými spínači.
Modulární konstrukce.
Široký výběr ovladačů.

Katalog číslo: **PD0C00018GB01-ev**



Ventily řady VA

Ventily pro vysoce zátěžové aplikace.
Závitové připojení vzduchu G1/8". • 3/2, 5/2 a 5/3 provedení.
Robustní mosazné tělo ventilu s nerezovým šoupětem.
Integrované otvory pro uchycení šrouby.
Vynikající odolnost proti korozi. • Manuální, mechanické a pneumatické ovládání.
Vhodné pro mobilní aplikace.

Katalog číslo: **9127003472GB-ul**



Miniaturní sedlové ventily

Závitové připojení vzduchu M5.
Standardně 3/2 NC provedení se zpětnou pružinou.
Ruční a mechanické ovládání.
Malé přestavné síly.

Katalog číslo: **2125GB-ca**



Sedlové ventily - střední řada

Závitové připojení vzduchu G 1/8".
Standardně 3/2 NC provedení se zpětnou pružinou.
Manuální, mechanické a pneumatické ovládání.
Malé přestavné síly.
Integrované otvory pro uchycení šrouby.

Katalog číslo: **2132GB-ca**



Sedlové ventily

Ventily pro vysoce zátěžové aplikace.
Závitové připojení vzduchu G 3/8" a G1/2".
Standardně 2/2 a 3/2 NC provedení se zpětnou pružinou.
Velký průtok. • Manuální, mechanické a pneumatické ovládání.
Malé přestavné síly.
Integrované otvory pro uchycení šrouby.

Katalog číslo: **2136GB-ca**



Koncové spínače řady PXC

Standardně 3/2 NC provedení se zpětnou pružinou.
Závitové (M5, G1/8"), nebo nástrčné (Ø 4 mm) připojení vzduchu.
Miniaturní, kompaktní konstrukce.
Široký sortiment ovladačů (páky, kladky atd.).



Odpojovací ventily řady VE

Závitové připojení vzduchu G 1/4", G1/2" a 1".
2/2 a 3/2 provedení.

Montáž přímo do potrubí.

Velký průtok.

Vhodný jako dálkově řízený hlavní uzavírací ventil.

Ovládání vzduchem, nebo pilotním ventilem.

Katalog číslo: **9127003502GB-ul**



Blokovací ventily řady LV

Bezpečnostní blokovací ventily.

Závitové připojení vzduchu G 1/4" až 1".

Port G1" pro odvětrání.

Ručně ovládaný.

Velmi dobře viditelný, masivní hliníkové tělo.

Aretovatelné šoupě s možností uzamčení.

Katalog číslo: **2144GB-ca**



Ventily řady VFQ

3/2, G1/2" uzavírací ventily.

Integrovaná funkce pomalého náběhu tlaku.

Připojení do potrubí.

Velký průtok.

Nastavitelná doba náběhu tlaku.

Vhodný jako dálkově řízený hlavní uzavírací ventil.

Katalog číslo: **9127003502GB-ul**



Kulové kohouty

3 řady.

Odvětrávané a neodvětrávané provedení.

Zavírací úhel 90°.

Určeny pro širokou škálu médií.



Ventily s posuvnou objímkou

Ovládané pohybem objímky.

3/2 provedení.

Jednoduché uzavření vzduchu.

Kompaktní provedení.

Vyžaduje minimální prostor pro chod ventilu.

Katalog číslo: **viz. CD**

Logické prvky

Ucelený sortiment logických modulů.

Samostatné, stohovatelné a kombinovatelné prvky.

Velmi krátká odezva.

Optická indikace.

Uchycení na DIN lištu.

Katalog číslo: **PD0C00029UK01ev**



Obouručně ovládané jednotky

Ergonomický design.
Robustní plastový, nebo kovový kryt.
Splňuje požadavky bezpečné obsluhy.
Vhodně tvarovaný ergonomický kryt.
Splňuje požadavky EN574 a ED954-1.

Katalog číslo: **PDOC98008GB01ev**



Binární ventil

Pneumaticky a elektricky ovládané verze.
5/2 cestné provedení.
Lze dosáhnout až 10 milionů cyklů.
Pulzně řízený.
Kompaktní velikost.





Ventil s rychlým odvětráváním

Rychlé odvětrávání zvyšuje rychlost pístu, malé tlakové ztráty. Nezádiratelné provedení.

Dvojitý jednosměrný ventil

Ventil umožňuje použít dva samostatné signály na jeden vzduchový ovládací signál.

Kompaktní design.

Pracuje i při nízkém provozním tlaku.

Katalog číslo: **2190GB-ca**



Škrťící ventily

Závitové, nebo nástrčné připojení vzduchu. Umožňuje přesnou regulaci rychlosti válce. K dispozici provedení pro montáž do panelu. Seřizování ručně nebo šroubovákem.

Katalog číslo: **2190GB-ca**



Otočné škrťící ventily

Závitové, nebo nástrčné připojení vzduchu. Umožňuje přesnou regulaci rychlosti válce. Připojují se přímo na porty válce. Seřizování ručně nebo šroubovákem.

Katalog číslo: **2190GB-ca**



Zásuvné senzory

Vydávají pneumatický, nebo elektrický signál. Jazyčkové nebo elektronické snímače. Senzory pro snímání nárůstu tlaku v odpadní větvi. Připojují se přímo na hrdla válce. Nástrčné provedení připojení vzduchu (Ø 4 mm).

Katalog číslo: **2190GB-ca**



Blokovací ventily

Závitové, nebo nástrčné připojení vzduchu. Připojují se přímo na hrdla válce. Široký sortiment velikostí. Jednofunkční, nebo vícefunkční provedení.

Katalog číslo: **2190GB-ca**

JEDNOTKY NA ÚPRAVU VZDUCHU

CHEVALIS®

Úpravné jednotky vzduchu Moduflex řady 60

Plně modulární.
Integrované přípojovací závity G3/8" a G1/2" (60 mm šíře těla).
Moderní design. • Hliníková konstrukce.
Spojování prvků do sestav bez použití nářadí.

Katalog číslo: **PDE2501SLUK-ca**



Úpravné jednotky vzduchu Modular

4 velikostní řady.
Přípojovací závity G1/8" - G1 1/2".
Ucelená modulární řada obsahující filtry, regulátory, maznice, filtr-regulátory, kulové kohouty, přípojovací závitové moduly, bezpečnostní ventily.

Katalog číslo: **2158GB-ca**



Nerezové úpravné jednotky vzduchu

Jednotky vyrobené z nerez oceli třídy 316.
Vhodné pro použití v agresivním prostředí, například lodní, chemický, zpracovatelský průmysl.
Odlučovací filtr je určen k odstranění oleje a vodních aerosolů.
Jemnost filtrace 0.01µ.

Katalog číslo: **PDE2504TCUK-ca**



Úpravné jednotky vzduchu Prep-Air II

3 velikostní řady.
Plně modulární.
Integrované přípojovací závity G1/4" - G3/4".

Katalog číslo: **2155GB-ca**



Elektronické regulátory řady EPD

Velmi krátká odezva.
Přesná regulace tlaku na výstupu.
Robustní konstrukce vhodná pro průmysl.
Vynikající linearita a hystereze.
Rychlé odvětrávání bez škrčení.
Digitální display s indikací výstupního tlaku.

Katalog číslo: **2301NL-hia**



Elektronické regulátory řady P3P-R

G1/8" elektropneumatický převodník.
G1/4", G1/2" regulační ventil.
Proudový, nebo napěťový vstupní signál.
Různé volby výstupního signálu.
Velmi krátká odezva.
Vynikající funkční charakteristiky.

Katalog číslo: **2156GB-ca**





Nástrčné šroubení a trubky

3 základní produktové řady nástrčného šroubení:

Prestolok Micro - velmi malé a lehké provedení

Prestolok 2 - plastové a kompaktní provedení

Prestolok - provedení z poniklované mosazi

Nylonové a polyurethanové trubky

v balení 25 a 50 metrů vhodné k nástrčnému šroubení Prestolok.

Katalog číslo: **2190GB-ca**



Pneumatické rychlospojky

4 základní produktové řady

Široký sortiment samotěsnících spojek a adaptérů.

Originál Schrader řada

řada InterCheck (průmyslový zaměnitelný profil)

řada Mini

řada Euro (průmyslový zaměnitelný profil).

Katalog číslo: **2167GB-ca**



.Příslušenství a tlumiče hluku

Velikost M5 - G1".

Celokovové, nebo plastové provedení tlumičů.

Tlumič hluku se škracením.

Účinná redukce hluku.

Vzduchový filtr s funkční tlumení a odlučování oleje.

Modulární, nebo samostatné provedení.

Katalog číslo: **2190GB-ca**



Vzduchové pistole

Mosazné, nebo hliníkové provedení.

6 různých typů trysky.

Katalog číslo: **2160BGB-ca**



System hliníkových profilů Parframe

Čistý, estetický vzhled.

Úsporná alternativa k rámcům strojů, krytům, pracovním prostorům atd.

Široký výběr profilů, spojovacího materiálu a příslušenství.

Neomezené možnosti opakovaného použití.

Katalog číslo: **1815GB-1-po**

PARKER PNEUMATIC.PDF



Používání katalogu na CD

Máte-li v počítači nainstalovaný prohlížeč Adobe Acrobat verze 4.0 a vyšší, vložte CD do mechaniky. Poté otevřete průzkumníka a na CD disku spustíte soubor [Parker Pneumatic.pdf](#)

Otevře se Vám úvodní stránka s těmito volbami:

1. **Search.** Vyhledávání dle objednáčích čísla, názvu, typu výrobku.
2. **Začínáme v programu Acrobat.** Průvodce programem Adobe Acrobat.
3. **Zobraz pořadače.** Zobrazí se Vám přehled skupin výrobků. Po kliknutí na vybranou skupinu se Vám zobrazí všechny typy výrobků dané skupiny. Kliknutím na obrázek daného typu se Vám otevře konkrétní katalog.
4. **Exit.** Ukončení programu.
5. **Contact us.** Přehled kontaktních údajů obchodních zastoupení firmy Parker Hannifin.

Jestliže nemáte nainstalovaný program Adobe Acrobat Reader, můžete si ho nainstalovat z tohoto CD.

Válce řady P1G

Průměry pístu: \varnothing 6, 10 & 16 mm.
Provoz bez domazávání.
Korozi odolné provedení.
Integrovaný přípojovací závit.
Kompaktní konstrukce.
Standardně vyráběno v jednočinném provedení.

Katalog číslo: **2109GB-ca**



Ploché válce řady C05

Průměry pístu: \varnothing 8 - 63 mm.
Nízký zdvih umožňující velkou přitlačnou sílu.
Kompaktní rozměry vhodné pro stísněné prostory.
Jedno a dvojčinné provedení.
Jednoduchá montáž.

Katalog číslo: **9127003942**



Kompaktní válce řady P1J

Průměry pístu: \varnothing 12 - 63 mm.
Zdvih válce až do 100 mm.
Jedno a dvojčinné provedení.
Standardně magnetický píst.
Kompaktní rozměry vhodné pro stísněné prostory.
Ucelený sortiment příslušenství a snímačů.

Katalog číslo: **9127007282GB-ul**



Vestavné válce řady P1M

Průměry pístu: \varnothing 12 - 100 mm.
Zdvih válce až do 500 mm.
Jedno a dvojčinné provedení.
Standardně magnetický píst.
K dispozici provedení s volitelným umístěním portů.
Ucelený sortiment příslušenství a snímačů.

Katalog číslo: **9126007612GB-ul**



Kompaktní válce série P5T

Průměry pístu: \varnothing 12 - 100 mm. • Kompletní válec s integrovaným vedením.
Dvojitě vedení s kuličkovými ložisky.
Standardně tlumení v koncových polohách.
Standardně magnetický píst.
K dispozici provedení s volitelným umístěním portů a montážních prvků.
Standardní zdvih 10 - 200 mm.

Katalog číslo: **9127007742GB-ul**



Válce série P1K

Průměry pístu: \varnothing 32 - 125 mm. • Jedno a dvojčinné provedení.
Jednoduchý tvar pro snadné udržení v čistotě.
(vhodné pro potravinářský průmysl).
Provoz bez domazávání.
Tlumení v koncových polohách prodlužující životnost.
K dispozici provedení se snímači polohy.

Katalog číslo: **9127002192GB-ul**



CHVALIS®



24 hod
Servis a prodej

NONSTOP 24 hod. služby:
+420 737 222 233



Servis hadic u zákazníka



Součást divize Hydrauliky Parker Hannifin



SÍDLO FIRMY

CHVALIS s.r.o.
Velešická 54
411 72 Hořtka
tel.: 416 857 711
fax: 416 814 198
e-mail: info@chvalis.cz



www.chvalis.cz

Pobočka LIBEREC

CHVALIS s.r.o.
České mládeže 708/108
460 08 Liberec VIII – Dolní Hanychov
tel.: 482 400 013, 724 483 329
fax: 482 312 463
e-mail: liberec@chvalis.cz
http: www.chvalis.cz

Pobočka ROKYCANY

CHVALIS s.r.o.
Arbesova 820/III
337 01 Rokycany
tel.: 371 720 461, 725 118 017
fax: 371 785 620
e-mail: rokycany@chvalis.cz
http: www.chvalis.cz

Pobočka SUŠICE

CHVALIS s.r.o.
T. G. Masaryka 151/II
342 01 Sušice
tel.: 376 523 342,
725 393 251
e-mail: susice@chvalis.cz
http: www.chvalis.cz

Pobočka Č. BUDĚJOVICE

CHVALIS s.r.o.
Pražská 497/62
370 04 České Budějovice
tel.: 387 310 135, 725 516 066
fax: 387 203 173
e-mail: c.budejovice@chvalis.cz
http: www.chvalis.cz

Pobočka PROSTĚJOV

CHVALIS s.r.o.
Za Olomouckou 5033/3
796 01 Prostějov
tel.: 725 577 097,
725 577 095
e-mail: prostejov@chvalis.cz
http: www.chvalis.cz

Pobočka JIHLAVA

CHVALIS s.r.o.
Průmyslová ulice
586 01 Jihlava
tel.: 722 110 370,
728 379 220
e-mail: jihlava@chvalis.cz
http: www.chvalis.cz